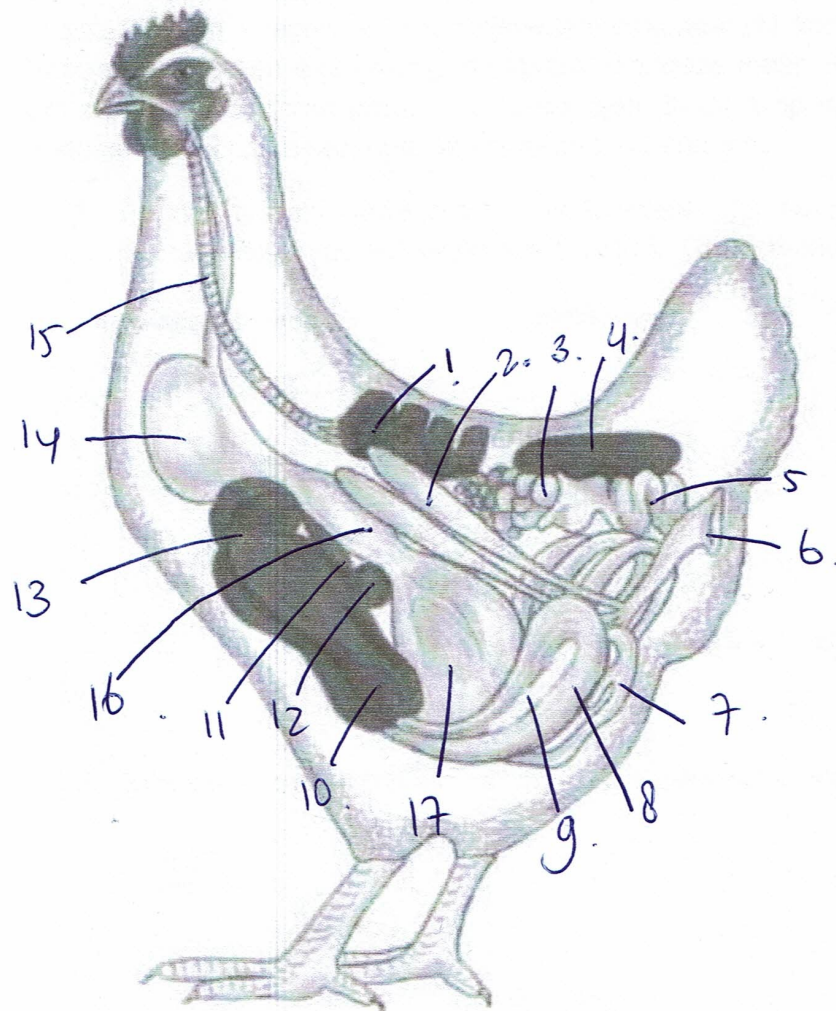


Zet de nummers van de organen op de juiste plek.

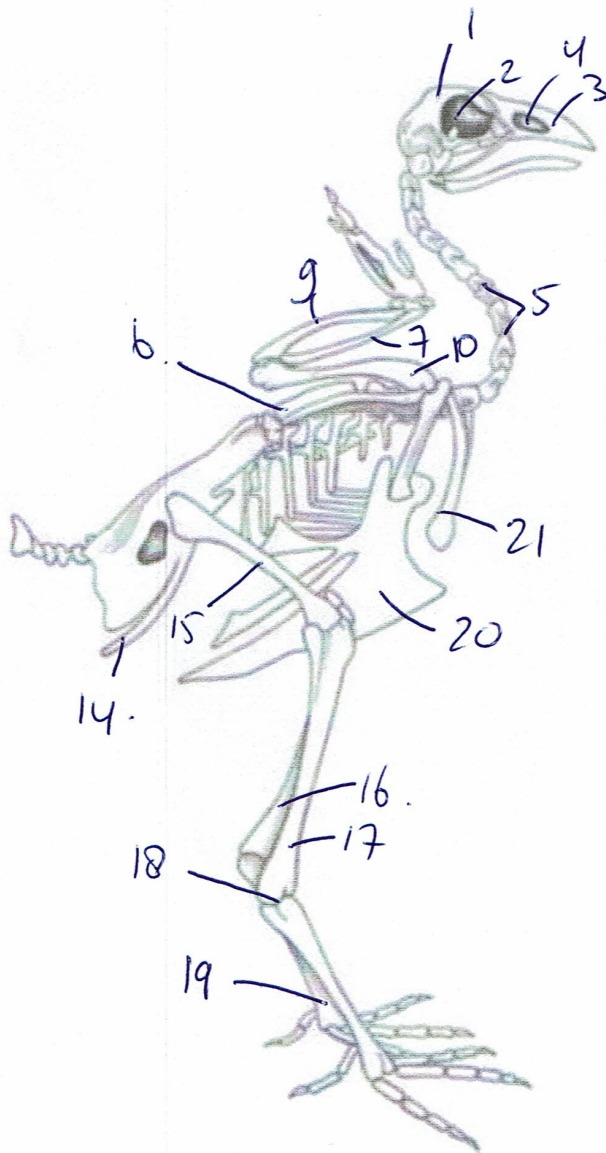


Organen

- 1 Longen
- 2 Blinde darmen
- 3 Eierstok
- 4 Nier
- 5 Eileider
- 6 Cloaca
- 7 Dunne darm
- 8 Twaalfvingerige darm
- 9 Alvleesklier
- 10 Lever
- 11 Gal
- 12 Milt
- 13 Hart
- 14 Krop
- 15 Luchtpijp
- 16 Kliermaag
- 17 Spiermaag

Controleer je antwoorden m.b.v. het boek Kipsignalen

Zet de nummers bij de juiste onderdelen van het skelet.



Skelet

- 1 Schedel
- 2 Oogholte
- 3 Neusholte
- 4 Neusgat
- 5 Halswervels
- 6 Ruggenwervels
- 7 Spaakbeen
- 8 Handbeen
- 9 Ellepijp
- 10 Opperarmbeen
- 11 Bekken
- 12 Staartbeen
- 13 Zitbeen
- 14 Legbeentjes
- 15 Dijbeen
- 16 Kuitbeen
- 17 Scheenbeen
- 18 Hakgewricht
- 19 Loopbeen
- 20 Borstbeen
- 21 Sleutelbeen